

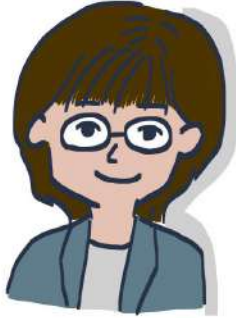
第11回 在宅あるある会

在宅医療グループ 診療運営專業
2025. 3.11(火)
18:30 ~ 19:50

テーマ 在宅医療における
関係職種を理解する

講演 在宅医療における
歯科衛生士の
機能と役割
～医療機関と在宅(生活施設含む)での
食べられる口に係る支援と連携～

北海道歯科医師会
苫小牧支部
副支部長
藤岡郁子さん



歯科衛生士の主な仕事

- 歯科予防** 9割は診療所、病院、市区町村、施設等も...
- 診療補助** 手術前後の口腔管理も!
- 保健指導** 介護保険利用で加算も算定可!

訪問歯科診療



- 医療保険... 65才未満、障害者手帳、入院中、特養・老健入所中
- 介護保険... 65才以上、在宅療養者、要介護認定

① 計画書作成 月4回まで 週1回訪問
口腔ケア、訓練 報告記録
患者の変化と口腔ケア結びつける 「元気になった!」「明るくなった!」

介護施設での役割

おいしく食べる? ケア用品の管理・補充 報告
「チューブのつなぎ目汚れやすい」
「は!た! 楽しく! 健口体操 がんばら!」
口腔内チェック!

咀嚼能力を見極める!!
噛み合わせで 歩行安定! 義歯の管理を!
認知症で... 口腔トラブル 自ら伝えられない 麻酔治療 出来ない
歯茎が下がって せんべい 食べる 人もいる

生活施設職員からの「あるある」

「汚れが」とれない!

「義歯が大切すぎて預けてくれない!」

「ムースタイプの洗浄剤で毎日毎日清潔!」

「義歯の管理はルールを守る」

「抜けたリ取れたリ」

「出血止まらない」

「歯みがきイヤがる」

「終末期の口腔ケア」

課題



地域活動

オーラルフレイル啓蒙活動

地域ケア会議

とまごまい在宅食支援

多職種連携

情報交換

想いは同じ!

スピード感をもって相談できる関係



質疑応答、感想

市立病院看護師より

院内ではSTが口腔ケアや評価実施、NS担った部分を東戻りしてる現状、来月に訪問歯科依頼した経験から、導入タイミングの大切さ、必要性を知った。



Q: 施設における「口腔衛生管理」

年2回以上の支援が位置づけ、苫小牧市の実情は?

A: 年2回、道歯科医師会でWEB講習開催、組織として対応 + 現場の熱意

今は何とかやっているが... 今後のアプローチに頭を出させる...

Q: 訪問歯科の現状は?

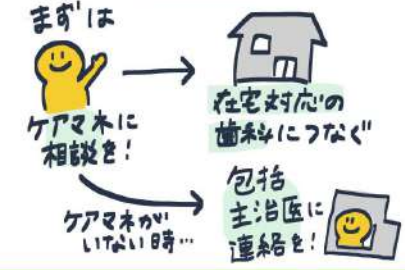
A: 苫小牧市の場合...



ニーズは高いが対応できるDr少ない 関連職種との連携も必要 Drの高齢化も...

Q: 薬局薬剤師が口腔の変化に気づいた時、どう動いたらいい?

A: 嚥下に関わる薬剤もある...



Q: 「口腔機能訓練」

口腔周囲筋や舌、嚥下の評価は医師の指示? 衛生士の判断?

A: 認知症があると全ての評価を実施できない。



講演評

北海道家庭医療学センター 草場鉄周さん

「オーラルフレイル」ADLや認知機能に大きな影響を及ぼす

口腔保清

自信・自尊心につながる! 自立した人間として扱われる

残根処理・義歯修正

千差万別な状況... 歯科医師や歯科衛生士に相談・連携!

8020運動

状況・認知症状に応じて... 抜歯が必要な事も 受診のタイミングをアドバイスできたら!

