

第7回 在宅あるある会

在宅医療グループ 診療運営専業

2023.10.17

18:30 - 20:15

テーマ

在宅医療における
関係職種を理解する

第1部 講演

訪問看護の役割と知って

協力しましょう!

～地域で利用者を支えるために～

苫小牧地域 訪問看護
ステーション
管理者

大澤 佐登美さん



第2部 調査報告

令和5年度 訪問看護ステーションの調査から
在宅医療の提供と連携に関する実態調査報告

(一社) 苫小牧市医師会

副センター長

とまこまい医療介護連携センター

堀田 智津子さん



事例① 80代女性 90代夫

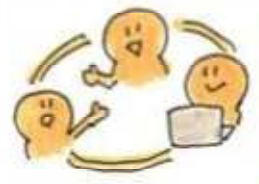


事例② 90代女性、夫パーキンソン(ヤルエ)



みんなで一緒に考えよう!

「できること」に目を向けて! 様々な角度から意見を!



「こうあるべき」禁! 大切にしたいこと... 守りたいこと... 共有しよう!

あの時こうして欲しかった

2021年度 地域ではぐくみ 在宅医療より

「週末其日の入院や小児科受診知らなかった...」
他サービスにも影響大!!
すぐ連絡を!

「緊急日時加算とっているなら対応を...」
本来は常時対応する前提の加算!!

「医保での訪問日時には連絡を...」
他サービスの介入調整!

こんな依頼あるある?!

「認知症患者さん 本音管理は?」
他事業所と協働して衣食住整える!

「バルン管理して!」
泌尿器Drが主治医でない事多い。
最初の依頼でワークアップ(本音)整えて!

「服薬管理して!」
薬剤師の介入助かる~!
疼痛管理も生活に合わせて

「緊急時だけ対応して!」
最低月1回は訪問。

普段のようすが分かった上での緊急は可。



さいごに...

24時間介護するの不容易でしょ!!
安心できる支障の輪...



一緒に協働力 しましよ!!

「1回1回の訪問に誠意を込めて...」

「生けんがいやってくれて助かるー!!」
この言葉、いらばんうれしい!!

調査報告

目的 困りごとや課題を年齢変化の把握

対象 市内のST
- 通常
- 併設
- 精神

期間 R5.7/27~8/31

方法 アンケート調査
≧ 回収率100%!

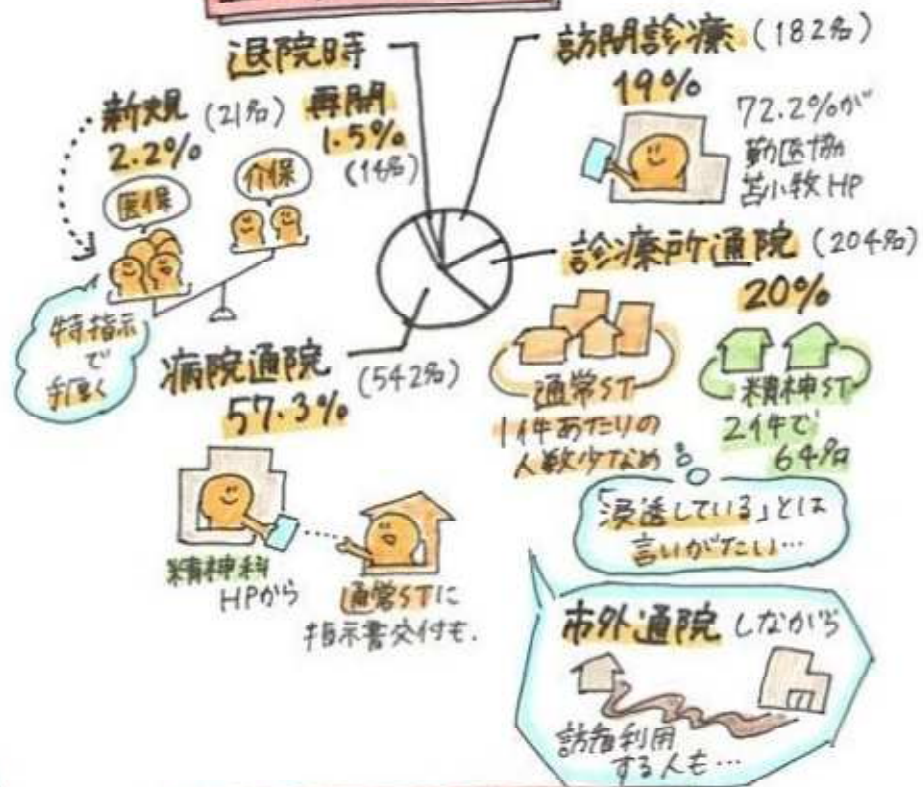
I: 職種・人数



II: 訪問先・人数



III: 訪問指示書



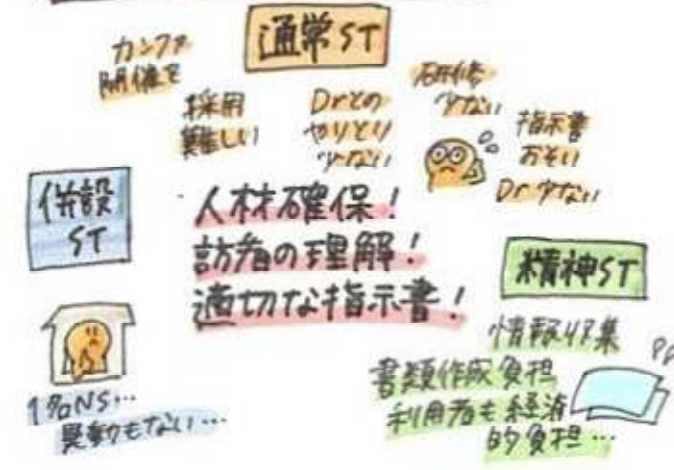
IV: タ-ミルケア実施状況



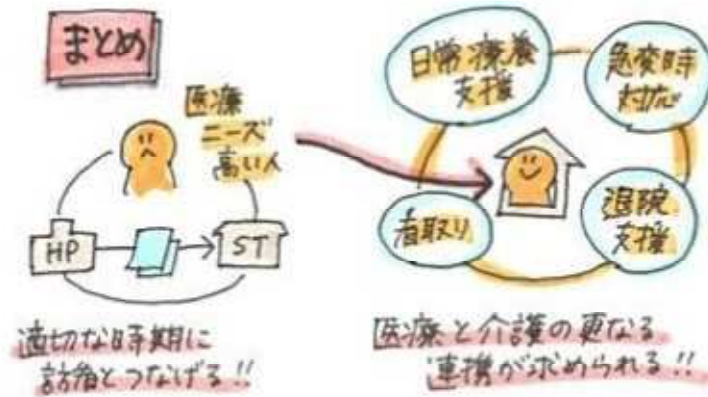
V: 主治医との連携



VI: 訪問者としての困りごと



まとめ



第1部 Q&Aなど

Q: 訪看NGワード 経馬奈あり...
どう話したら安心与えられる?

A: 「電話が来ない作業者」

体調どう? // 先回りしてこっちからTEL. // 〇〇で変化ないですよ
「いつでもTELしてね」
// 相手の不安がつのってしまう...

感想...

なかなか現場の状況は把握できない...

指示書のこと、
パレールカテーテル再挿入のこと、
ふり返る機会に!

看取り後に
訪問入浴
来たことも...

みんな
同じ気持ち!
安心... 

「不安を
解決する職」
私たちのこと。

ステーション
同士でも
不安を解決!

入退院
情報共有...
ケアマネとの
情報共有...
介護関係との共有と!

訪看ST同士の
横のつながりをLINEで。
ケアマネの助け、利用者負担
軽減!...

セラピスト、薬剤師とも
協働できたら!


第2部 Q&Aなど

感想...

訪看ST複数利用可
便の強くなった!
利用者に合わせて
組み合わせたい。
指示書... 分かりにくい
事もある。

指示書

決まったHIPからもらう事9割。
訪看の周知どうして...?
現場の実習・見学
Drも大歓迎!!

大澤さん 

講評


「訪看をいまして」
↓
「何で? どんないいこと?」
今回の講演で分かりやすく!

早期の介入!
訪問診療と
セットじゃ
なくてOK!

浸透させよう

指示書に頼りがちだったり
まだ改善できる事はたくさん。

若小牧の訪看ST
ネットワークの強さと力に!

医療アドバイザー
草場鉄周さん 

INFORMATION

とまごい医療介護連携センター
絞りこみ検索が可能に!



「どんな
便って!」

医療機関

調剤薬局

介護